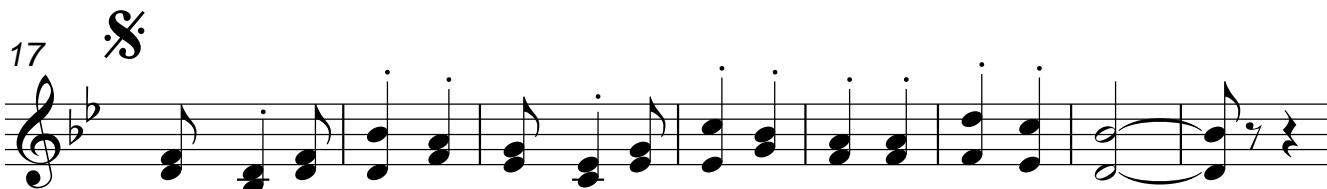
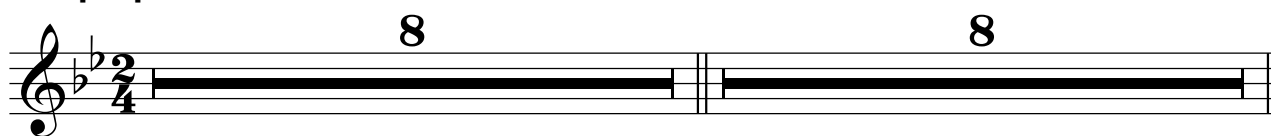


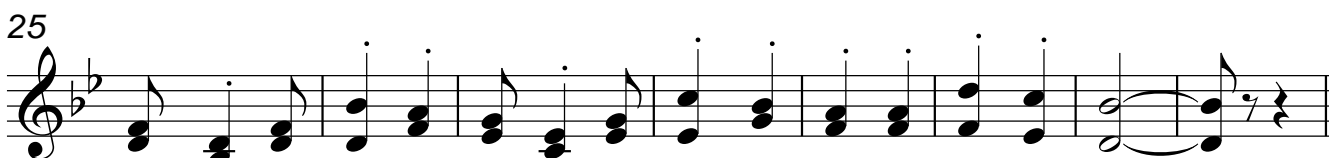
Až do rána bílého

Viliam Béreš

Tempo polka ♩ = 120



1. S mu - zi - kú bý - vat, s cha - sú po - pí - jat, vín - ko čer - ve - né. ____
 2. S mu - zi - kú bý - vat, s cha - sú po - pí - jat, ví - ne - čko bí - lé. ____
 3. S mu - zi - kú bý - vat, s cha - sú po - pí - jat, bí - lé, čer - ve - né.



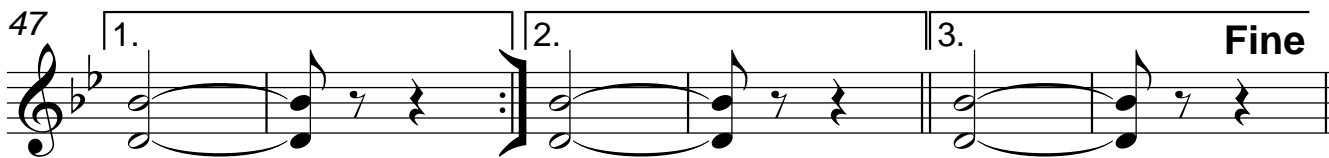
Fra - jár - ku lú - bat, s ra - do s tú zpí - vat, pís - ně ve - se - lé. ____
 Fra - jár - ka vo - lá, su Tvo - ja mi - lá, líč - ka čer - ve - ná. ____
 S lás - kou v sr - děč - ku za - zpí - vat v šen - ku pěk - nú pět - nič - ku. ____



A já cho - dím kaž - dú so - bo - tu, ně - kdy v pá - tek, ta - ké v ne - dē
 Mu - zi - ka zní ce - lú dě - di - nú, a já tan - čím s mo - jú je - di -
 Z pl - něj sklen - ky vín - ko po - pí - jat, pěk - né dív - ča v tan - ci ob - tú -



lu. S mu - zi - kú v sá - le, sr - děn - ka mo - je, fra - já - ren - ky ve - se -
 nú. Fra - jár - ka mi - lá po - se - dět ne - dá, v tan - ci suk - ňú za - má
 lat. Tak nám mu - zi - ko za - hraj ve - se - lo až do rá - na bí - lé -



lé.
 - - - vá.
 - - - ho.

