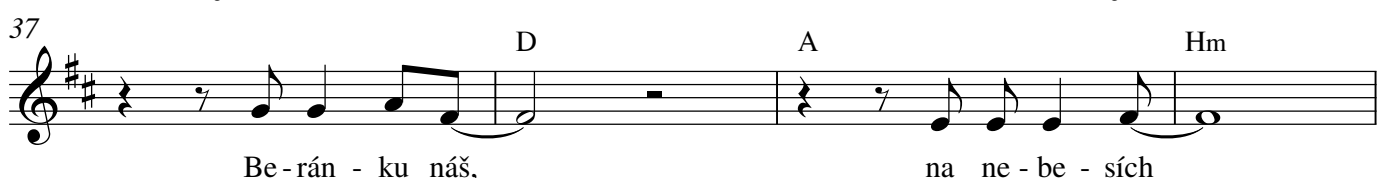
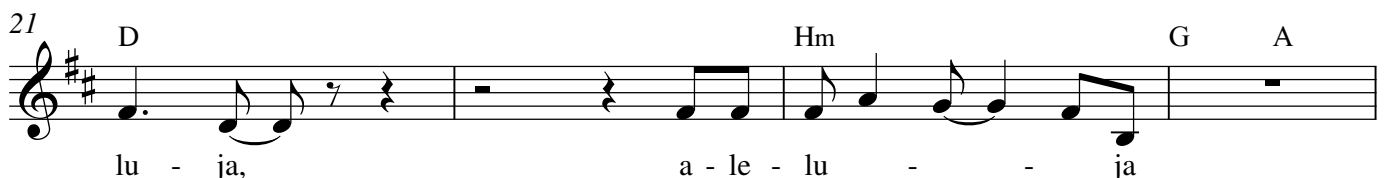
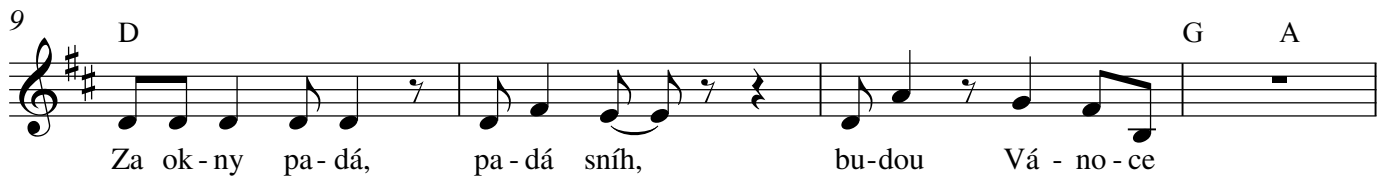
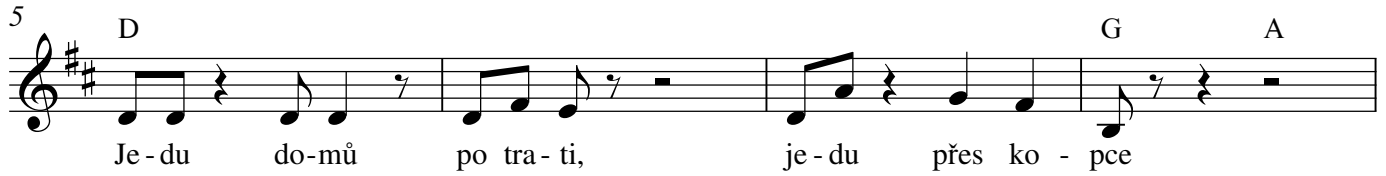


Šulnoční

♩ = 90

Václav Neckář & Umakart



41 G D A C(sus2) N.C.
 Stůj při nás, až přij - de tma A - le -

46 D Hm G A
 lu - ja, a - le - lu - - - ja

50 D G A
 Sto - jím v prázd - ném kos - te - le, hvě - zdy na - de mnou

54 D G A
 Z kří - že zbyl je - nom stín, a - le přes - to sly - ším A - le -

58 D Hm G
 lu - ja, a - le - lu - - - ja

62 D A Hm
 Be - rán - ku náš, na ne - be - sích

66 G D A C(sus2)
 Stůj při nás, až přij - de tma

70 G D A Hm G
 Be - rán - ku náš, na ne - be - sích Ne - o pou - štěj nás,

75 D A C(sus2) N.C. Em7 N.C.
 až zač - nem se bát, bát A - le -

80 D Hm G A D
 lu - ja, a - le - lu - - ja A - le - lu - ja,

85 Hm G A D
 a - le - lu - - ja A - le - lu - ja