

# NELLY GRAY

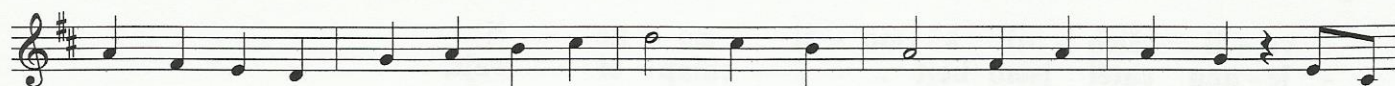
B.R.HANBY VL. DVOŘÁK



Vzpo-mí - nám na ty šťast-né chví-le u nás v.ú-do-  
Při - šel den ja-ko ji - né dny a pře-ce to-lik



- lí, vzpo-mí-nám o - čí mod-rých nad šal - věj, kaž-dá vzpo-mín-ka jak  
zlý, bí - lý pán sta-nul ná - hle ve dve-řích. po-tom v.o - ko-vech mi



čer-stvá rá - na v.srd-ci za - bo - lí, měl jsem rád dív - ku jmé-nem Nel-ly  
mo - ji mi-lou ně-kam od-vez - li, to, že snad čer-nou ků - ží mít je



Gray. Bo-že můj sou-cit měj pro tu ma-lou Nel-ly Gray, kte-rá  
hřích.



zmi-ze-la mi na-vždy v.ši-rou dál, smut-nou pís-nič-ku si ře-ka zpí-vá,



zti-chl pta-čí rej, pro-můj žal ce-lý kraj se roz-pla - kal.