

BLUES FOLSOMSKÉ VĚZNICE

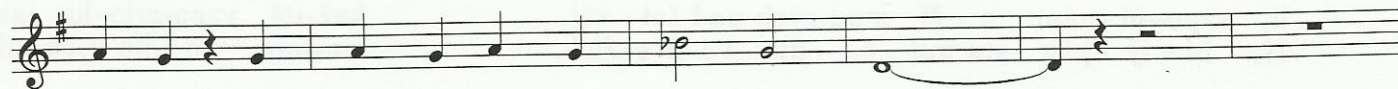
J.CASH JAN VYĚÍTAL



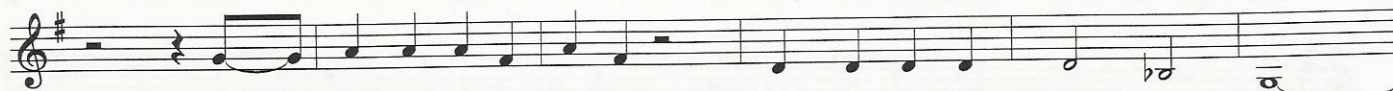
Můj tá - ta bej - val blá - zen, te - xas - kej A - has - ver a
Jen - že i já byl blá - zen, tak zra - lej pro ma - lér a
A - le u - dě - lat ban - ku to ne - ní žád - nej žert, sot -
Ted' ok - no mří - žo - va - ný mě ří - ká, že je šlus, pro -



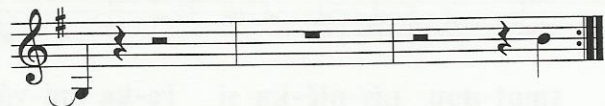
na pů - dě nám po něm zů - stal o - šou - pa - nej kvér, ten kvér ob - di - vo -
ze zdi jsem sun - dá - val ten - hle - ten dě - deč - kův kvér, pak s.kap - sou vy - bou -
- va jsem do ní vlít - nul hned zas vy - lít jsem jak čert, . mí - sto ja - ko
- to tu ve věz - ni - ci zpí - vám to - hle Fol - som blues, . prav - du mě - la



- va - li všech - ni ká - mo - ši z.o - ko - lí
- le - nou chtěl jsem bejt . . chlap ol - rajt,
koč - ka já u - tí - kám jak slo - o - on,
má - ma, ra - di - la "ne - chod' s.tou hol - kou!"



a má - ma mi ří - ka - la ne - hraj si s.tou pis - to - lí.
a.s.hol - kou vy - ku - tá - le - nou hrál jsem si na Bonnie and Clyde.
takže za chví - li mě ve - ze po - li - cej - ní a - an - ton.
a ta - ky mě ří - ka - la, "ne - hraj si s.tou pi - stol - kou!"



HREJ